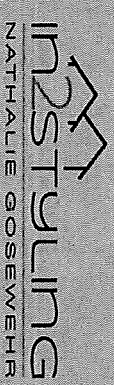


NEN 2580 MEETSTAAT



Datum meetopname 19 september 2022
Datum meetstaat 20 september 2022
Meetcertificaat Type A Op locatie gecontroleerd en ingemeten
Status Definitief

In2styling stelt meetstaten op conform de meetinstructie
Gebruiksoppervlakte wonen en Bruto Inhoud Woningen.
Deze is in grote lijnen gebaseerd op de NEN2580.

Object type Appartement
Adres Wardi Beckmanstraat 101
Postcode/plaats 3621 HC Breukelen

Meetbedrijf In2styling
Opsteller N. Gosewehr
Opnemer N. Gosewehr

Gebruiksoppervlakte			Bruto inhoud	
Wonen	Overige inpandige ruimte	Gebouwegebonden buitenruimte	Externe Bergruimte	Inhoud m ³
Begane grond	-	-	7.0 m ²	-
8 ^e verdieping	87.0 m ²	6.7 m ²	-	272.6 m ³

Gebruiksoppervlakte wonen	87 m ²	
Overige inpandige ruimte	0 m ²	
Gebouwegebonden buitenruimte	7 m ²	
Externe Bergruimte	7 m ²	
Totale Bruto Inhoud	273 m ³	
Opmerkingen		

Publicatie, geheel of gedeeltelijk van dit rapport is slechts toegestaan indien en voor zover nadrukkelijk in dit rapport vermeld, ofwel na schriftelijke toestemming van In2styling.
Aan dit rapport kunnen geen rechten worden ontleend.